

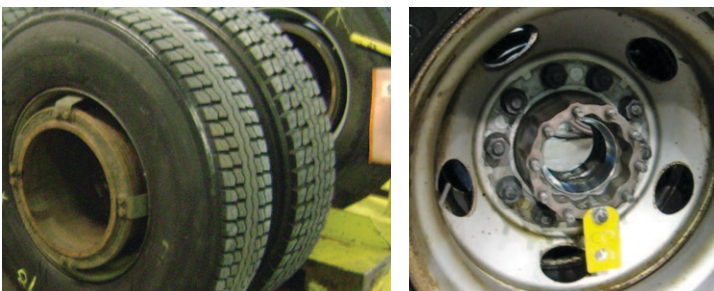
Équipement de lavage pour roues d'autobus et de camions



Équipement d'opération ergonomique demandant peu d'effort physique de la part des opérateurs



Composantes de sécurité rendant l'opération simple et sécuritaire



- Idéal pour simplifier l'entretien de flottes d'autobus municipaux et flottes de camions de transport
- Équipement conçu pour tous les modèles de pneus, simples, doubles de hauteurs et de moyeu différent
- Permet le dégraissage en profondeur des roues avant leur entretien
- Mécanisme de rotation permettant un lavage à 360°
- Permet le lavage des moyeux simples, doubles de hauteur différents
- Cycle de lavage automatique sans intervention humaine
- Chargement simple et déchargement assisté